

# SISTEMI CERTIFICATI DI MISURAZIONE ISTANTANEA DELLA TEMPERATURA CORPOREA

ACCURATEZZA DELLA MISURAZIONE  $\pm 0.1^{\circ}\text{C}$

## SISTEMA DI MISURAZIONE BASE

Tramite l'interfaccia web della telecamera è possibile visualizzare in tempo reale la temperatura rilevata e agire di conseguenza, avviando, per esempio, la comunicazione verso lo speaker integrato nella telecamera al fine di separare il soggetto dalla folla. Al superamento della soglia di temperatura è possibile attivare il led bianco intermittente e/o riprodurre un messaggio audio dallo speaker.



## PRODOTTI

### TPC-HBB

Meglio conosciuto come «Blackbody» è uno strumento certificato che, inserito nel campo di ripresa, fornisce un riferimento di temperatura costante e preciso che la telecamera sfrutta per auto calibrarsi e aumentare l'accuratezza della misurazione.

### TPC-BF5421-T

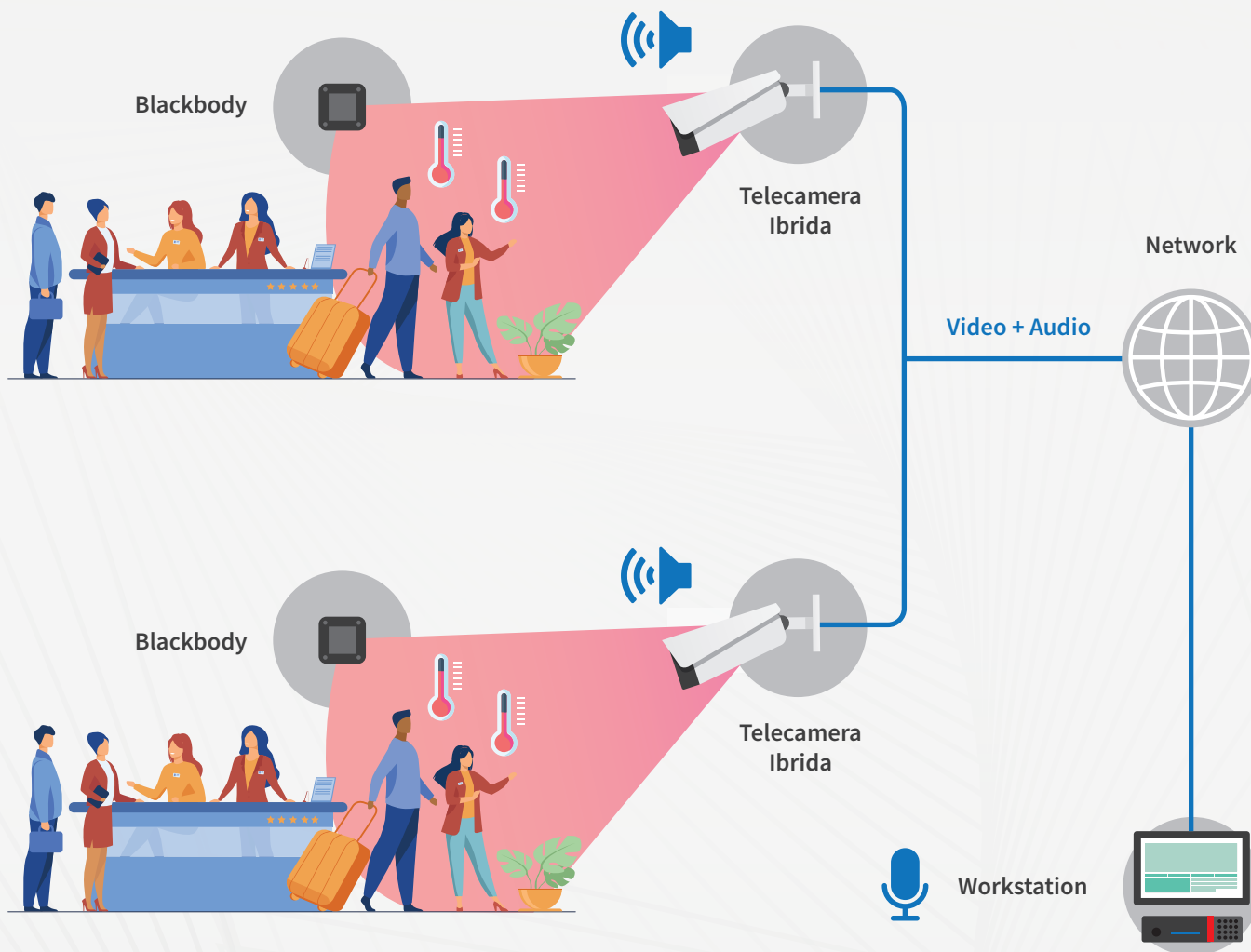
Telecamera ibrida con misurazione della temperatura che fornisce simultaneamente un'immagine normale e una termica della scena ripresa. Un algoritmo di intelligenza artificiale riconosce le figure umane e permette di misurare la temperatura del volto, escludendo qualsiasi altra fonte di calore che possa costituire un falso allarme, alla distanza ottimale di 3 metri.



## SISTEMA DI MISURAZIONE MULTI-PUNTO

I vari punti di rilevazione vengono centralizzati sulla workstation tramite il software DSS Express. I vantaggi rispetto alla soluzione base sono:

- Centralizzazione di più punti di misurazione, in rete locale o da remoto
- Mappa grafica
- Ricezione evento con messaggio di notifica, allarme sonoro e finestra pop-up del canale interessato
- Possibilità di linkare l'evento di un canale a un altro (es.: la rilevazione di temperatura anomala di un canale può essere linkata alla chiusura dell'uscita di allarme di un altro dispositivo)



## PRODOTTI



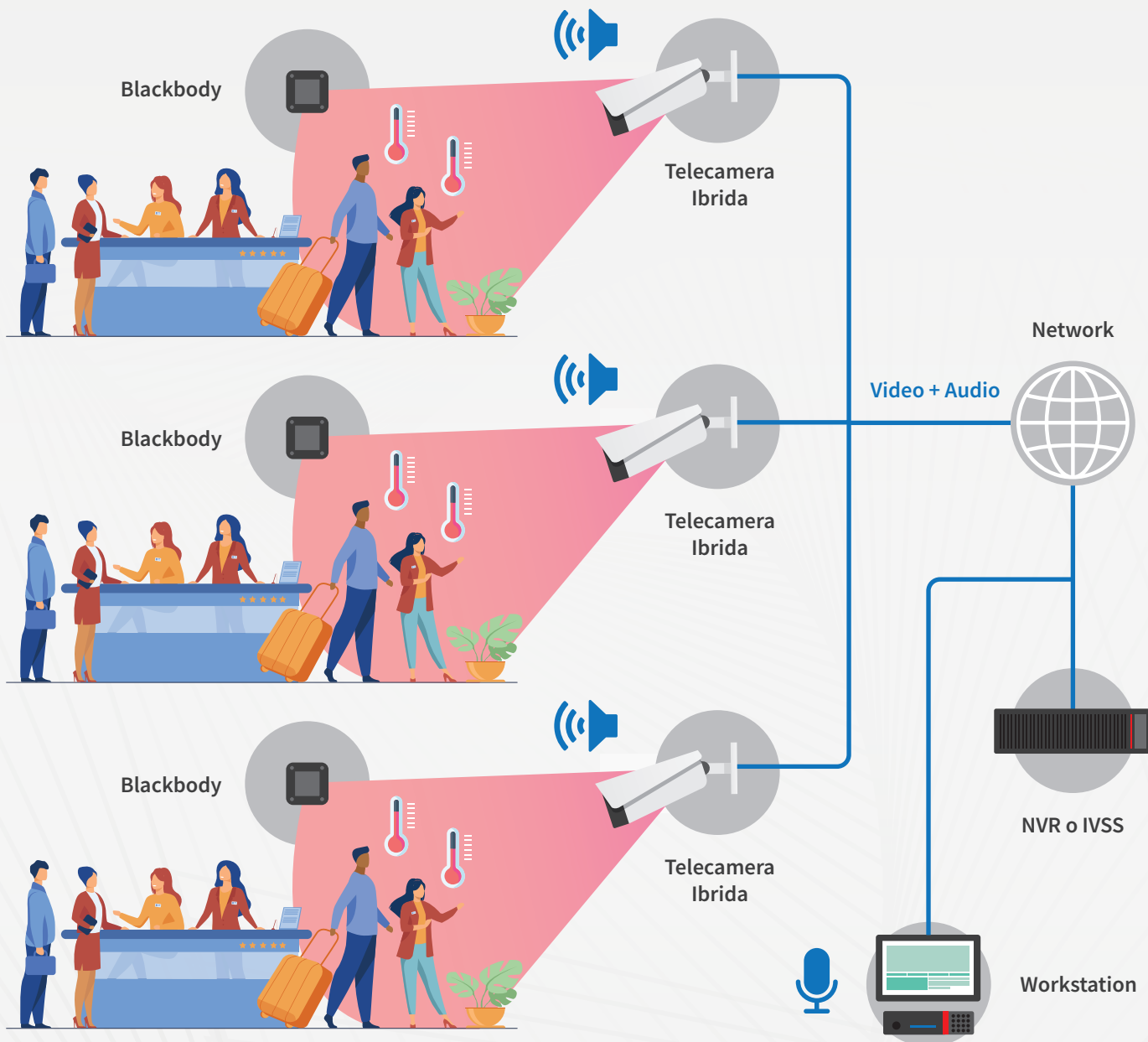
### CENTER330

Server & Workstation  
compatta con Win10Pro x64.

# SISTEMA DI MISURAZIONE MULTI-PUNTO CON ARCHIVIAZIONE E METADATI

I vari punti di rilevazione vengono centralizzati sulla workstation tramite il software DSS Express. I vantaggi rispetto alla soluzione precedente sono:

- Rilevamento di volti coperti (fino a 4 canali con NVR5-I, fino a 8 canali con IVSS-1I)
- Archiviazione delle immagini



## PRODOTTI



### VKDN 5216DK P8I

Registra il video e aggiunge la possibilità di generare un evento se una delle persone inquadrata ha il volto coperto, per esempio da una mascherina, fino a 4 canali.



### IVSS7008-1I

Registra il video e aggiunge la possibilità di generare un evento se una delle persone inquadrata ha il volto coperto, per esempio, da una mascherina, fino a 8 canali.

## ACCESSORI

### VCT-999

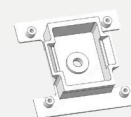
Cavalletto tripod per telecamera/blackbody

### PFM320

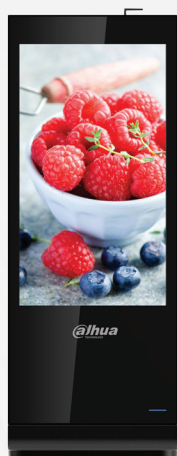
Alimentatore 12 VDC/2A per telecamera

### RQW026-00

Adattatore cavalletto/telecamera, cavalletto/blackbody



## DISPLAY



### LDV55-SAI200

Digital Signage da 55"



### DHL22-F600-S

Monitor FHD da 22"  
con case in plastica



### LM27/43/50/55-F410

Monitori 4K da 27/43/50/55"  
con case in plastica



### LM49/55-S400

Monitor 4K da 49/55"  
con case metallico



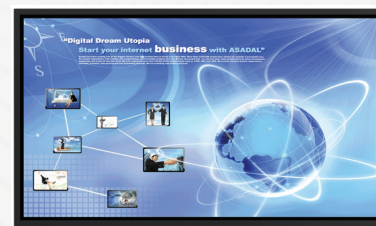
### LDH55-SAI200

Digital Signage a muro da 55"



### A65/75/86H

Lavagna interattiva da 65/75/86"



### LU65/75/86-LT400

Lavagna interattiva da 65"

## MAGGIORI INFORMAZIONI

Per qualsiasi informazione potete rivolgervi a: [info@pamitron.com](mailto:info@pamitron.com)

**PAMITRON**  
see the world